

SINCE



1919



**100%**

**BIO-BASIERT.**

**AM NÄCHSTEN ZUR NATUR**

A HOUSE OF  
HAPPINESS



## BIO-BASIERT

Tauchen Sie ein in eine Welt des nachhaltigen Luxus mit der bio-basierten Stoffkollektion, in der natürliche Materialien wie Wolle, Leinen, Bambus, Jute und Baumwolle in einer Harmonie von Komfort und Stil zusammenkommen.

Erfahren Sie die Vorteile von bio-basierten Stoffen, die nicht nur aus erneuerbaren Rohstoffen stammen, sondern auch während ihres Wachstums CO<sub>2</sub> aufnehmen. Die Rohstoffe können immer wieder geerntet oder gewonnen werden.

Die Stoffe mit dem Bio-basiert-Label bestehen zu 100 % aus diesen umweltfreundlichen Fasern, wodurch sie nicht nur Eleganz in Ihr Interieur bringen, sondern auch leicht recycelbar sind. Mit Fokus auf eine grünere Zukunft können Sie eine Wahl treffen, die sowohl stilvoll als auch umweltbewusst ist.

Wählen Sie Komfort, wählen Sie Stil, wählen Sie Nachhaltigkeit. Not just any curtains.



Recyclingpapier:

BalancePure®

350 und 120 g/m<sup>2</sup>

SINCE



1919





*Leinenvorhänge:  
Belin, Field & Vlas*

## LEINEN

Entdecken Sie die zeitlose Schönheit von Leinen: eine umweltfreundliche Wahl mit einer langen Geschichte. In nur 100 Tagen wächst die Flachspflanze zu einer raffinierten Faser heran, bereit, zum Leben erweckt zu werden. Das geschmeidige, gewaschene Leinen verleiht Ihrem Interieur im Handumdrehen ein entspanntes und reines Aussehen.

Durch den natürlichen Glanz und die schöne Struktur ist Leinen für seinen einzigartigen Charakter bekannt. Die Unregelmäßigkeiten im Stoff betonen den Charme dieser natürlichen Faser.

Jede Jahreszeit erwacht mit Leinen zum Leben, das sich an die Temperaturen anpasst. Und hier ist ein Tipp - lassen Sie Leinen mit Überlänge verarbeiten für den perfekten Look. Wählen Sie bewusst, wählen Sie Leinen - wo Stil und Nachhaltigkeit zusammenkommen. Entdecken Sie die Vielseitigkeit von Leinen in der bio-basierten Kollektion. Leinen: am nächsten zur Natur.



Wollvorhänge:  
Shepherd F.R. & Lana F.R.

## WOLLE

Tauchen Sie ein in den Luxus von Wollvorhängen, kunstvoll aus den Haaren von Schafen gefertigt. Bei uns steht das Wohl der Tiere an erster Stelle, daher ist unsere Wolle mulesingfrei.

Die einzigartige Kräuselung der Wolle sorgt für Elastizität, wodurch der Stoff nicht knittert, seine Form behält und wenig abnutzt. Wolle, mit ihren natürlichen Eigenschaften wie Brandschutz, Schalldämmung, antistatischer Wirkung sowie Geruchs- und Fleckenresistenz, bietet neben diesem Mehrwert auch Wärme in Ihrem Interieur.

Wählen Sie zeitlose Eleganz und natürliche Wärme  
und entscheiden Sie sich für 100 % Wolle:  
am nächsten zur Natur.





## BAMBUS

Entdecken Sie die sanfte natürliche Schönheit von Bambus. Die Bambuspflanze wächst in nur 45 bis 60 Tagen zu einer beeindruckenden Pflanze von bis zu 23 Metern Höhe heran. Diese Wachstumsweise macht Bambus umweltfreundlich.

Bambus, von Natur aus antibakteriell, behält diese Qualität in unserem ungefärbten Stoff bei. Unsere Bambusstoffe sind weich, geschmeidig, antistatisch und knittern kaum.

Fügen Sie Ihrem Zuhause einen Hauch von natürlichem Luxus hinzu und genießen Sie eine gesündere Lebensumgebung. Bringen Sie mit unseren 100 % Bambusvorhängen natürliche Schönheit in Ihr Interieur.

*Bambusvorhänge:  
Bambusa & Mamboe*





**HOLEN SIE  
SICH DIE NATUR  
INS HAUS.**

*Leinenvorhänge:  
Belin 15 & Vlas 12*







*Jutevorhänge:  
Harvest & Halm*



## JUTE

Die natürliche Note von Jute, eine zeitlose Faser mit einer reichen Geschichte. Aus den Stielen der Jutepflanze wird dieser starke Stoff hergestellt. Da die Pflanzen in feuchten und warmen Klimazonen gedeihen, benötigen sie nur vier bis sechs Monate, um zu einer drei Meter hohen Pflanze heranzuwachsen, bevor sie geerntet werden können.

Jute ist für seine Festigkeit und Langlebigkeit bekannt, wobei Unregelmäßigkeiten in der Struktur den natürlichen Charme der Faser betonen.

Für ein robustes und zeitloses Aussehen empfehlen wir, unsere Vorhänge bodenauflegend herstellen zu lassen. Entscheiden Sie sich für das warme und authentische Aussehen von Jute.





*Baumwollvorhänge:  
Grow, Blooming, Base,  
Seeds, Flourish &  
Superior*

## BAUMWOLLE

Aus den weichen Fasern der Baumwollpflanze wächst in 100 Tagen eine ausgewachsene und blühende Pflanze. Dann dauert es weitere 60 Tage, bis die Samenkapseln aufplatzen und die kostbaren Baumwollfasern zum Vorschein kommen.

In unserer bio-basierten Kollektion wird Baumwolle nach den BCI-Grundlagen hergestellt. Dies bedeutet, dass weniger Wasser und weniger Pestizide verwendet werden und auf Bodengesundheit und Umwelt geachtet wird.

Baumwolle wird wegen ihrer Weichheit, Geschmeidigkeit und atmungsaktiven Eigenschaften geschätzt.

Bringen Sie die Schönheit der Natur in Ihr Zuhause, indem Sie sich für nachhaltige und stilvolle Baumwollvorhänge in Ihrem Interieur entscheiden.





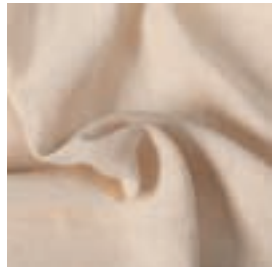


Baumwollvorhang:  
Grow 16



# 100% BIO-BASIERTE VORHÄNGE

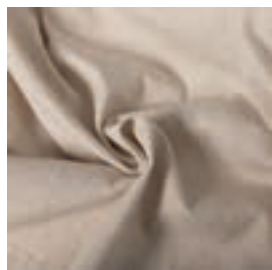
## LEINEN



Belin 12  
100% Leinen



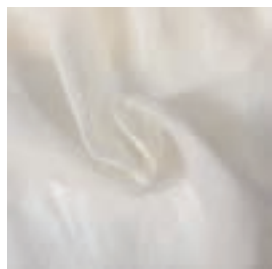
Belin 15  
100% Leinen



Field 15  
67% Baumwolle /  
33% Leinen



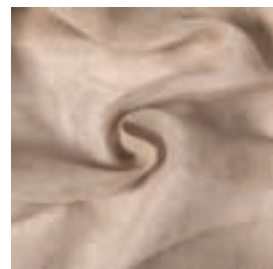
Field 22  
67% Baumwolle /  
33% Leinen



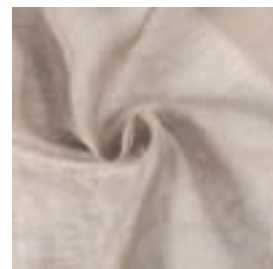
Vlas 12  
100% Leinen



Vlas 15  
100% Leinen

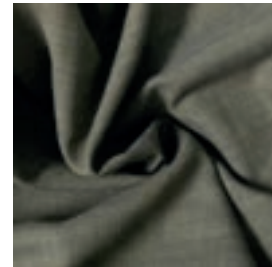


Vlas 16  
100% Leinen

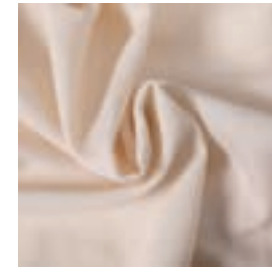


Vlas 22  
100% Leinen

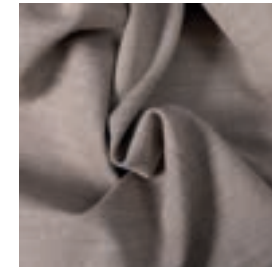
## WOLLE



Shepherd F.R. 3  
100% Wolle



Shepherd F.R. 14  
100% Wolle



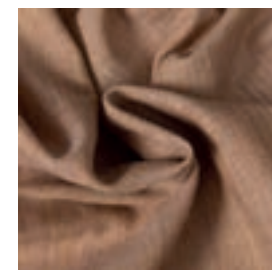
Shepherd F.R. 22  
100% Wolle



Shepherd F.R. 52  
100% Wolle



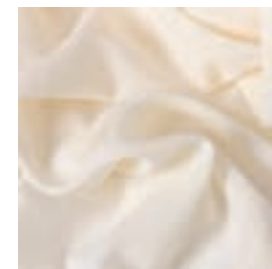
Shepherd F.R. 59  
100% Wolle



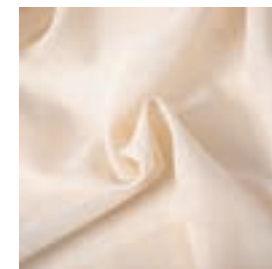
Shepherd F.R. 75  
100% Wolle



Lana F.R. 5  
100% Wolle



Lana F.R. 12  
100% Wolle



Lana F.R. 14  
100% Wolle

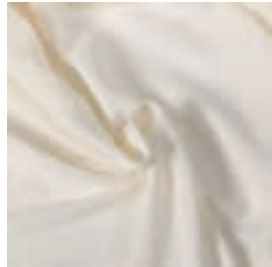


Lana F.R. 52  
100% Wolle



# 100% BIO-BASIERTE VORHÄNGE

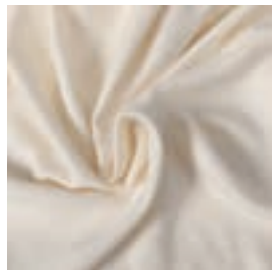
## BAMBUS



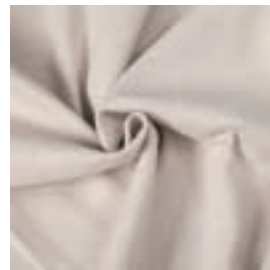
**Bambusa 12**  
100% Bambusviskose



**Bambusa 22**  
100% Bambusviskose



**Mamboe 12**  
100% Bambusviskose



**Mamboe 22**  
100% Bambusviskose

## JUTE



**Harvest 14**  
80% Jute /  
20% Baumwolle



**Halm 14**  
82% Jute /  
18% Baumwolle

## BAUMWOLLE



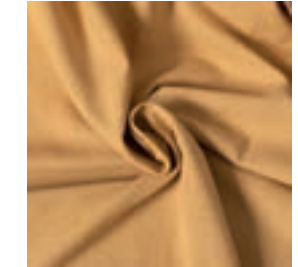
**Grow 16**  
100% Baumwolle



**Grow 23**  
100% Baumwolle

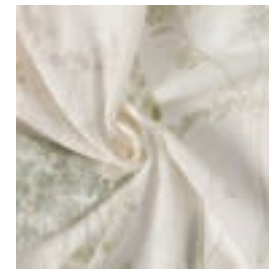


**Grow 33**  
100% Baumwolle

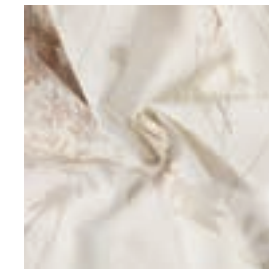


**Grow 75**  
100% Baumwolle

*Grow ist in 9 Farben erhältlich.*



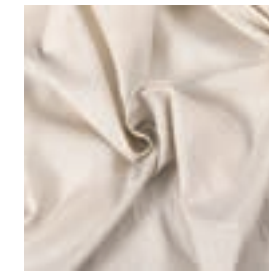
**Blooming 3**  
100% Baumwolle



**Blooming 65**  
100% Baumwolle



**Base 12**  
100% Baumwolle



**Base 15**  
100% Baumwolle



# 100% BIO-BASIERTE VORHÄNGE

## BAUMWOLLE



Seeds 11  
100% Baumwolle



Seeds 12  
100% Baumwolle



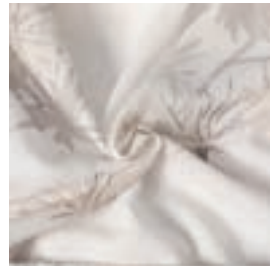
Seeds 16  
100% Baumwolle



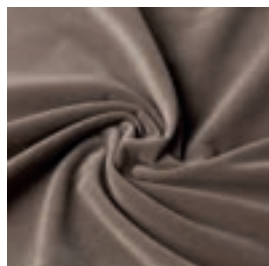
Seeds 3  
100% Baumwolle



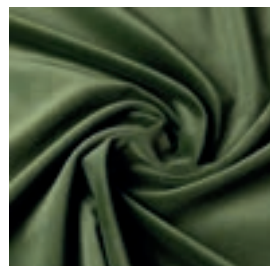
Flourish 14  
100% Baumwolle



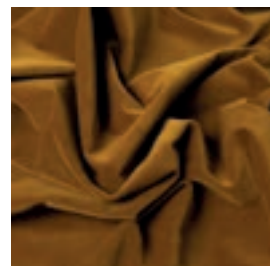
Flourish 18  
100% Baumwolle



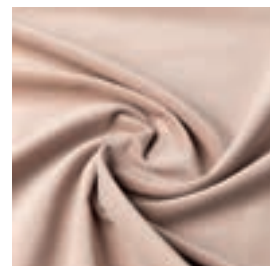
Superior 16  
100% Baumwolle



Superior 33  
100% Baumwolle



Superior 71  
100% Baumwolle



Superior 98  
100% Baumwolle

*Superior ist in 54 Farben erhältlich.*

NOT JUST  
ANY  
CURTAINS.

A House of Happiness ist eine Marke von Royal Vriesco

[www.ahouseofhappiness.com](http://www.ahouseofhappiness.com)







A HOUSE OF  
HAPPINESS